





About SUD

Al Safwa Urban Development LLC is a leading Egyptian Real Estate Development Company , Established in 1996. We start every project with one goal in mind , which is taking the lead in creating upscale communities that provide utmost privacy , maximum security and substantial comfort.

Through all of our Real Estate projects that include Resorts , advanced residential communities , shopping centers as well as medical , educational and sports facilities , we've managed to make an architectural fusion between contemporary and traditional designs ; a feature that has become a trademark of ours.

Inspired by years of customers'trust comes our motto , and our name has become associated with " your safe investment." We've always been striving to live up to our customers' expectations and to earn their trust , because we consider our customer to be our most important asset .

الصفوة للتطوير العمراني

الصفوة للتطوير العمراني هي شركة مساهمة مصرية ، تم تأسيسها عام 1996م لتصبح واحدة من كبرى الشركات الرائدة في مجال التطوير العمراني في جمهورية مصر العربية .

نعمل بكل كد واضعين نصب أعيننا دائماً هدفاً أسمى لم يفب يوماً عنّا وهو أن تكون لنا الريادة في خلق مجتمعات راقية تساهم في توفير الخصوصية والأمان والراحة القصوى لعملائنا .

تتنوع مشاريعنا العقارية ما بين المنتجعات السياحية والمجتمعات السكنية المتطورة والمراكز التجارية والمشاريع الطبية والتعليمية والرياضية، وتتميز جميعها بالمزج ما بين الحداثة والأصالة في نفس الوقت وقد أصبح ذلك إحدى السمات المميزة لنا .

ومن ثقة عملائنا الاستثمار معنا طوال هذه الأعوام استبقينا شعارنا ، فارتبط اسم الصفوة للتطوير العمراني بـ " استثمارك الآمن " فكتنا وما زلنا علي قدر ثقة عملائنا العالية وكان إرضائهم هو حقاً رأس مالنا الحقيقي

About Alobour City

Renowned for its breathtaking scenery and clean environment, Obour City comes on top of the list of newly-developed urban cities. With a full-range of municipal services in addition to a well-established road network placing it minutes away from Cairo; it is truly the city of the future.

There is an abundance of shopping malls in Obour such as Carrefour and other major hyper markets. As for leisure activities, there are plenty to do at Obour's high-end sport clubs like City Club and Obour Sporting Club. Additionally, some of the countries' most reputable educational facilities are located in Obour to ensure your children are provided with the best possible education.

For all of this and more, it's about time to uncover the full potential of the new city.

مدينة العبور

"مدينة العبور" هي إحدى المدن الحديثة متكاملة الخدمات، والتي تتمتع بشبكة طرق حديثة يمكنك من الوصول إلى قلب القاهرة خلال دقائق حيث أكبر الأسواق العالمية مثل كارفور وغيره من المراكز التجارية.. وعلى الجانب الترفيهي تجد في مدينة العبور أرقى النوادي الرياضية مثل City Club ونادي العبور الرياضي التابع لوزارة الشباب والرياضة، كما يوجد العديد من المدارس ذات المستوى التعليمي المتميز. مدينة العبور هي مدينة المستقبل المشرق.. تتمتع بطبيعة ساحرة وبيئة صحية نقية.

LOCATION

Strategically located within 5-minutes from Golf City and Carrefour, the exceptional 36-acre, High City is situated on top of an elevated hummock on Obour City's main axis overlooking Ahmed Orabi Square as well as the entrance to the Fifth District.

الموقع

على أعلى ربوة وعلى مساحة 36 فدان نشيد HIGH CITY على المحور الرئيسي لمدينة العبور أمام ميدان أحمد عرابي- مدخل الحي الخامس على بعد خمسة دقائق من جولف سيتي وكارفور..





High City
HIGH CITY
—Hills Of Happiness—

MASTER PLAN



AN OUTSTANDING OF NATURE AND ARCHITECTURE...

7

المزيج الرائع بين الطبيعة والعمارة ...

8



Swimming pools
&
Relaxation ...



And More ...

HIGH CITY FACILITIES

- 77.5% Green Space
- Modern and Elegant Facades
- Electronic Fences and Gates
- Swimming Pool
- 18,000 m² Shopping Mall Including 18 International Franchises
- Club House
- Water Fountains
- Gym and Health Club
- 3 Recreational Areas

الخدمات والمرافق

- 77.5% مساحات خضراء .
- واجهات حديثة وراقية .
- أسوار و بوابات الكترونية .
- حمام سباحة .
- مركز تجارى به أحدث التوكيلات العالمية على مساحة 18000م² .
- نادى إجتماعى .
- نافورات مائية .
- نادى صحى رياضى .
- ثلاثة مناطق للترفيه و الاستجمام .



HIGH CITY
— Hills Of Happiness —



HIGH CITY COMES TO LIFE AT NIGHT

The brilliant outdoor night lighting system brings together the beauty of nature, the parks and the modern facades of the houses offering you and your family the perfect opportunity to take short walks at the end of the day.

The night lighting system at High City is built on solar power, which reflects our strong belief in sustainable architecture and our sense of social responsibility.

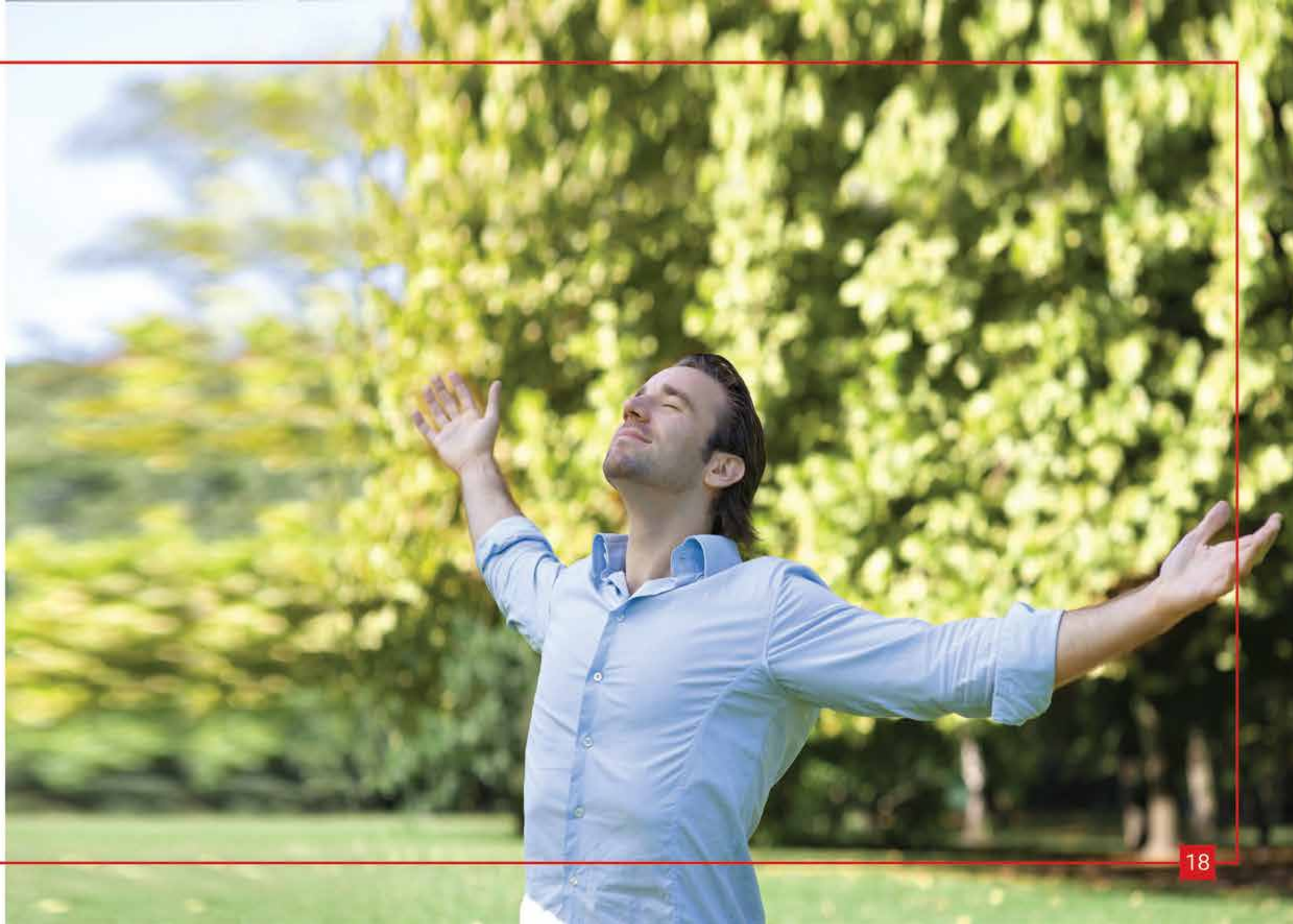
تم تصميم نظام الضوء في الليل لتمتج المناظر الطبيعية المحيطة مع الواجهات الحديثة والمناظر الخلابة للحدائق، لتكون الملاذ العائلي المثالي في نهاية اليوم والتي تمكنهم من التمتع بالمشي في الهدوء. وتمشيا مع مفاهيم العمارة المستدامة والمسؤولية الاجتماعية، اعتمدت HIGH City على استخدام الطاقة الشمسية لتسليط الضوء على مرافقها في الليل.

HIGH CITY FACILITIES A Breath of Fresh Air

A greener and healthier lifestyle awaits you at High City. Wherever you go, you'll find yourself surrounded greenery and sweet-smelling flowers, so that you can enjoy every breath of fresh air.

حياة جديدة

حياة أكثر صحةً وخضاراً تنتظرك في High City، حيث توجد مساحات واسعة مظلة بالأشجار و المناظر الخلابة لتوفر لك الفرصة المناسبة للتنزه والاستمتاع بالهواء النقي.



TYPE A



UNIT A

Ground Floor

178 m²



Dimensions

1	Reception	9.35 x 4.15
2	Terrace	30.68 m ²
3	Bedroom 1	5.47 x 3.75
4	Bedroom 2	4.10 x 3.75
5	Bathroom	2.64 x 2.48
6	Corridor	9.38 m ²
7	Kitchen	3.77 x 2.98
8	G.Bathroom	2.61 x 1.42
9	M.Bedroom	4.97 x 3.78
10	Dressing Room	1.98 x 1.64
11	M.Bathroom	2.16 x 1.98



UNIT B

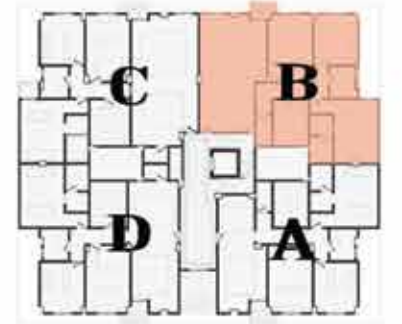
Ground Floor

194 m²



Dimensions

1	Reception	9.35 x 5.57
2	Terrace	30.68 m ²
3	Bedroom 1	5.47 x 3.75
4	Bedroom 2	4.10 x 3.75
5	Bathroom	2.64 x 2.48
6	Corridor	9.38 m ²
7	Kitchen	3.77 x 2.98
8	G.Bathroom	2.61 x 1.42
9	M.Bedroom	4.97 x 3.78
10	Dressing Room	1.98 x 1.64
11	M.Bathroom	2.16 x 1.98



UNIT C

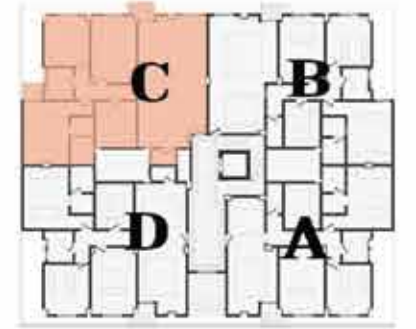
Ground Floor

201 m²



Dimensions

1	Reception	10.39 x 5.60
2	Terrace	30.68 m ²
3	Bedroom 1	5.47 x 3.75
4	Bedroom 2	4.10 x 3.75
5	Bathroom	2.64 x 2.48
6	Corridor	9.89 m ²
7	Kitchen	3.77 x 3.40
8	G.Bathroom	2.23 x 1.32
9	M.Bedroom	4.97 x 3.78
10	Dressing Room	1.98 x 1.64
11	M.Bathroom	2.16 x 1.98



UNIT D

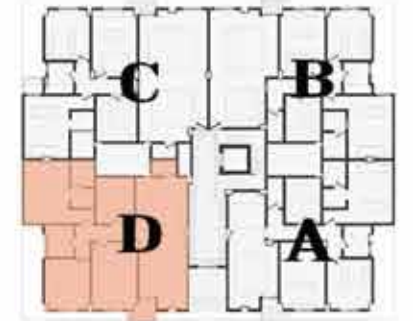
Ground Floor

183 m²



Dimensions

1	Reception	10.39 x 4.01
2	Terrace	30.68 m ²
3	Bedroom 1	5.47 x 3.75
4	Bedroom 2	4.10 x 3.75
5	Bathroom	2.64 x 2.48
6	Corridor	9.89 m ²
7	Kitchen	3.77 x 3.40
8	G.Bathroom	2.23 x 1.32
9	M.Bedroom	4.97 x 3.78
10	Dressing Room	1.98 x 1.64
11	M.Bathroom	2.16 x 1.98



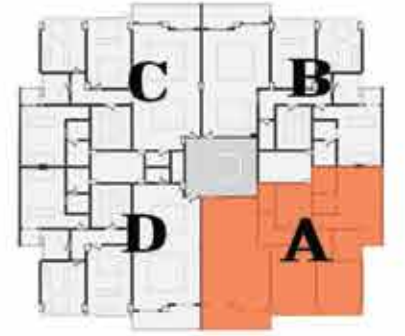
UNIT A

Typical Floor 199 m²



Dimensions

1	Reception	9.23 x 5.57
2	Terrace	5.63 x 2.04
3	Bedroom 1	5.83 x 3.75
4	Bedroom 2	4.58 x 3.76
5	Bathroom	2.64 x 2.31
6	Corridor	9.38 m ²
7	Kitchen	3.71 x 3.04
8	G.Bathroom	2.61 x 1.41
9	M.Bedroom	4.97 x 3.78
10	Dressing Room	1.98 x 1.64
11	M.Bathroom	2.16 x 2.10
12	M.Terrace	1.71 x 1.39



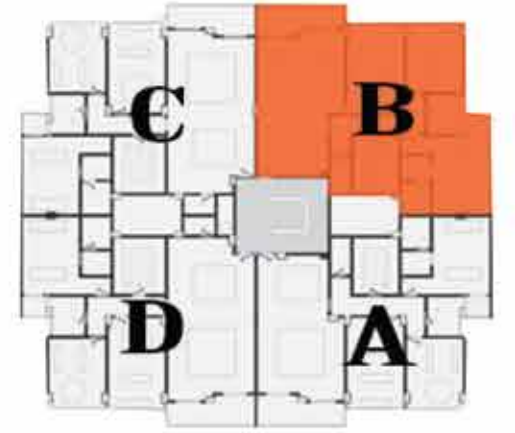
UNIT B

Typical Floor 199 m²



Dimensions

1	Reception	9.23 x 5.57
2	Terrace	5.63 x 2.04
3	Bedroom 1	5.83 x 3.75
4	Bedroom 2	4.58 x 3.76
5	Bathroom	2.64 x 2.31
6	Corridor	9.38 m ²
7	Kitchen	3.71 x 3.04
8	G.Bathroom	2.61 x 1.41
9	M.Bedroom	4.97 x 3.78
10	Dressing Room	1.98 x 1.64
11	M.Bathroom	2.16 x 2.10
12	M.Terrace	1.71 x 1.39



UNIT C

Typical Floor 207 m²



Dimensions

1	Reception	10.33 x 5.60
2	Terrace	5.63 x 2.04
3	Bedroom 1	5.83 x 3.75
4	Bedroom 2	4.70 x 3.76
5	Bathroom	2.64 x 2.48
6	Corridor	9.91 m ²
7	Kitchen	3.71 x 3.40
8	G.Bathroom	3.41 x 1.32
9	M.Bedroom	4.97 x 3.78
10	Dressing Room	1.98 x 1.64
11	M.Bathroom	2.16 x 2.10
12	M.Terrace	1.71 x 1.39



UNIT D

Typical Floor 207 m²



Dimensions

1	Reception	10.33 x 5.60
2	Terrace	5.63 x 2.04
3	Bedroom 1	5.83 x 3.75
4	Bedroom 2	4.70 x 3.76
5	Bathroom	2.64 x 2.48
6	Corridor	9.91 m ²
7	Kitchen	3.71 x 3.40
8	G.Bathroom	3.30 x 1.32
9	M.Bedroom	4.97 x 3.78
10	Dressing Room	1.98 x 1.64
11	M.Bathroom	2.16 x 2.10
12	M.Terrace	1.71 x 1.39



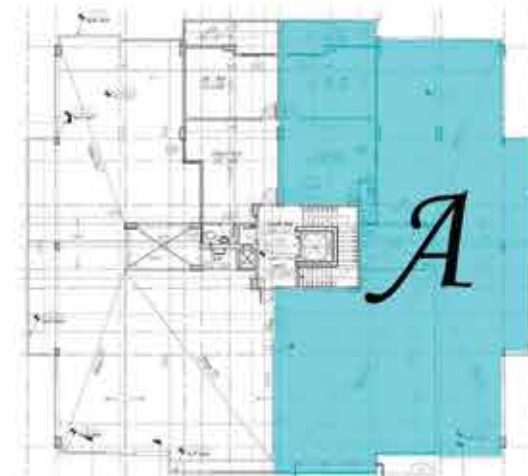
UNIT A

Roof
107 m²



Dimensions

1	Reception	4.90 x 5.40
2	Bedroom	4.10 x 5.40
3	Bathroom	2.35 x 0.90
4	Terrace	1.40 x 5.40
5	Garden	257 m ²



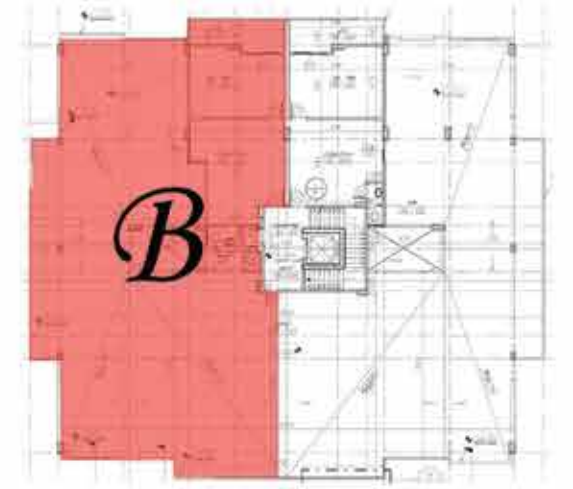
UNIT B

Roof
108 m²



Dimensions

1	Reception	6.00 x 5.50
2	Bedroom	4.10 x 5.40
3	Bathroom	1.15 x 2.00
4	Terrace	1.40 x 5.50
5	Garden	260 m ²



DUPLEX TYPE A



UNIT A

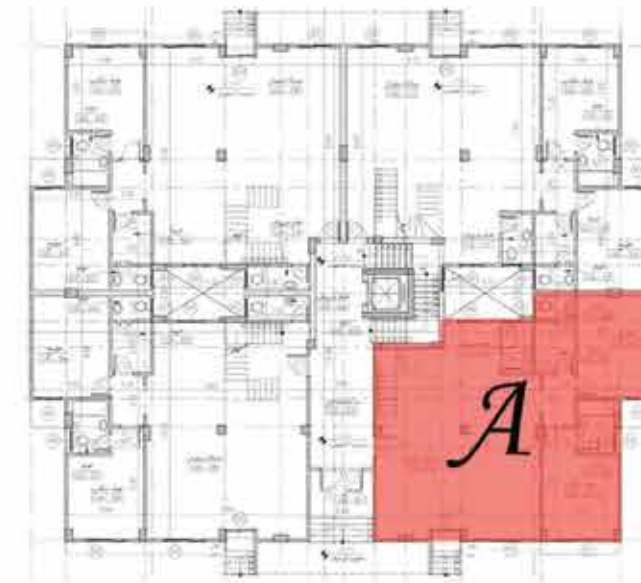
Ground Floor

377 m²



Dimensions

1	Reception	7.70 x 7.85
2	Office	3.60 x 3.90
3	Kitchen	4.80 x 3.60
4	Bathroom	2.50 x 1.70
5	G.Bathroom	2.35 x 1.45
6	Maid's room	2.35 x 1.85
7	Bathroom	1.15 x 1.85



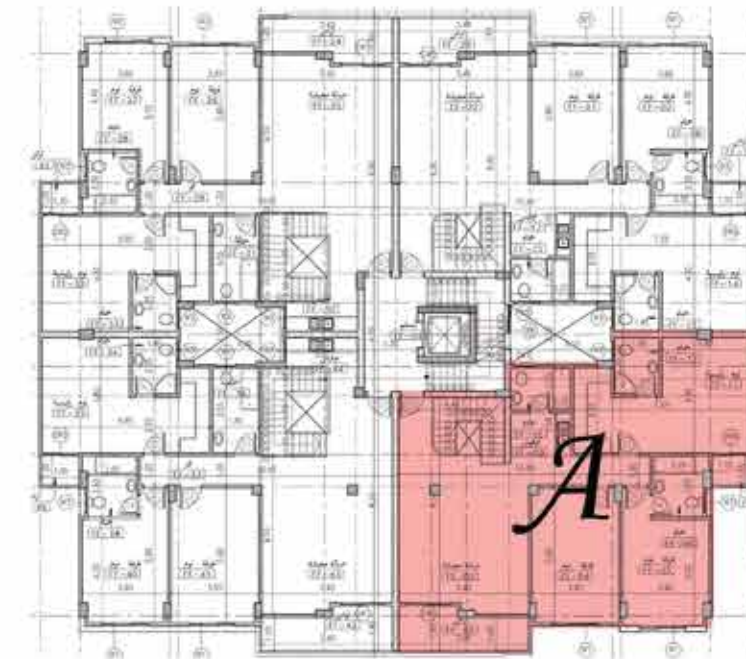
UNIT A

First Floor



Dimensions

1	Reception	8.50 x 5.40
2	Bedroom	4.80 x 7.25
3	Bedroom	5.60 x 3.65
4	Bedroom	4.40 x 3.60
5	Bathroom	2.50 x 2.05
6	Bathroom	2.50 x 1.75
7	Bathroom	2.35 x 1.85
8	Terrace	5.40 x 1.40
9	Kitchenette	1.80 x 2.50



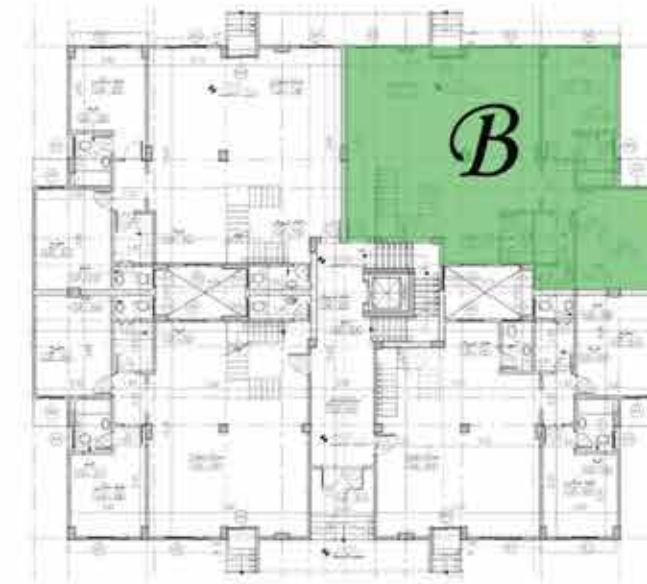
UNIT B

Ground Floor 393 m²



Dimensions

1	Reception	9.00 x 9.15
2	Office	3.60 x 3.90
3	Kitchen	4.80 x 3.60
4	Bathroom	2.50 x 1.70
5	G.Bathroom	2.35 x 1.45
6	Maid's room	2.35 x 1.85
7	Bathroom	1.15 x 1.85



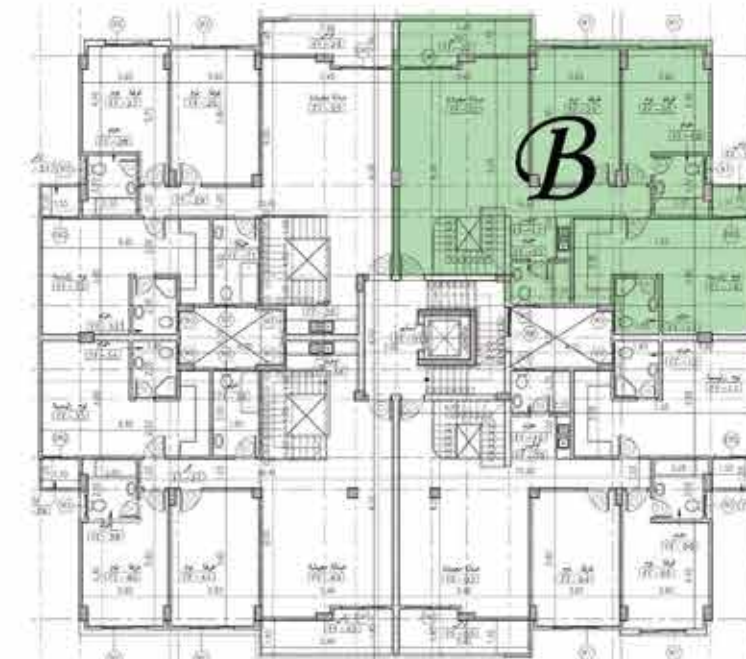
UNIT B

First Floor



Dimensions

1	Reception	8.50 x 5.40
2	Bedroom	4.80 x 7.25
3	Bedroom	5.60 x 3.65
4	Bedroom	4.40 x 3.60
5	Bathroom	2.50 x 2.05
6	Bathroom	2.50 x 1.75
7	Bathroom	2.35 x 1.85
8	Terrace	5.40 x 1.40
9	Kitchenette	1.80 x 2.50



UNIT C

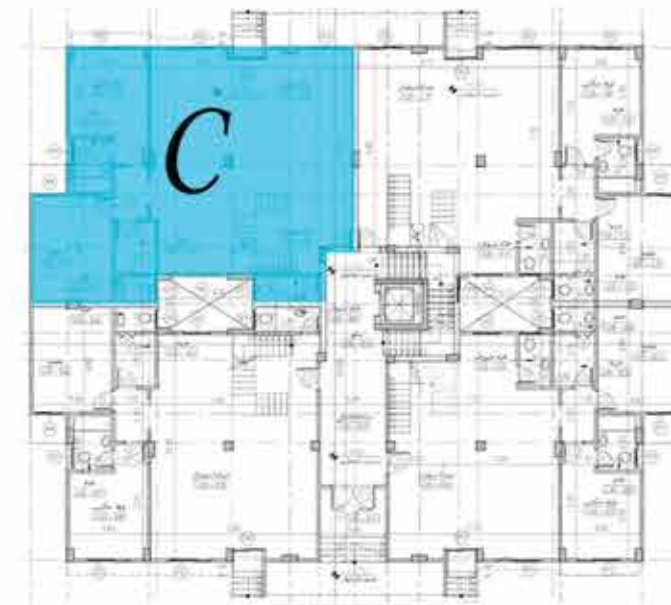
Ground Floor

408 m²



Dimensions

1	Reception	10.20 x 9.15
2	Office	3.60 x 3.90
3	Kitchen	4.80 x 3.60
4	Bathroom	2.50 x 1.70
5	G.Bathroom	2.35 x 1.45
6	Maid's room	2.35 x 1.85
7	Bathroom	1.15 x 1.85



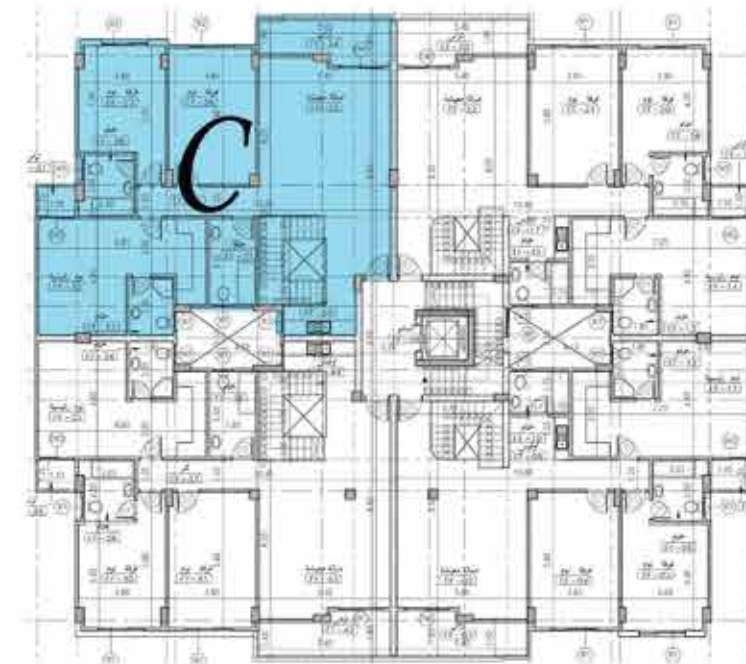
UNIT C

First Floor



Dimensions

1	Reception	8.50 x 5.40
2	Bedroom	4.80 x 6.95
3	Bedroom	5.60 x 3.65
4	Bedroom	4.40 x 3.60
5	Bathroom	2.50 x 2.30
6	Bathroom	3.55 x 1.95
7	Bathroom	2.35 x 1.85
8	Terrace	5.40 x 1.40
9	Kitchenette	3.00 x 2.00



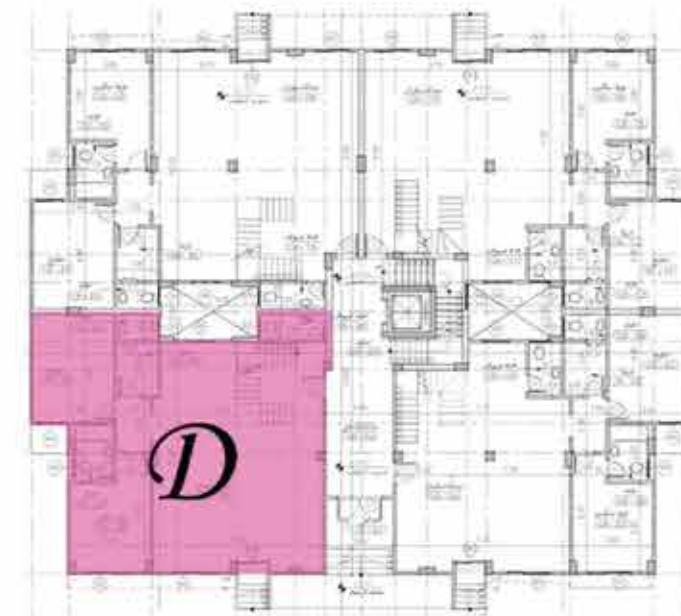
UNIT D

Ground Floor 390 m²



Dimensions

1	Reception	7.60 x 10.20
2	Office	3.60 x 3.90
3	Kitchen	4.80 x 3.60
4	Bathroom	2.50 x 1.70
5	G.Bathroom	3.00 x 1.15
6	Maid's room	2.35 x 1.85
7	Bathroom	1.15 x 1.85



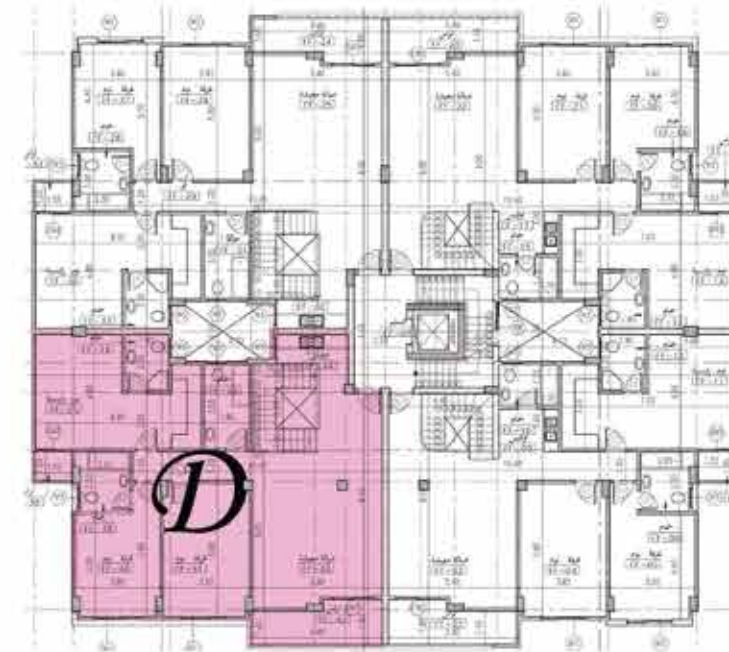
UNIT D

First Floor



Dimensions

1	Reception	8.50 x 5.40
2	Bedroom	4.80 x 6.95
3	Bedroom	5.60 x 3.65
4	Bedroom	4.40 x 3.60
5	Bathroom	2.50 x 2.30
6	Bathroom	3.55 x 1.95
7	Bathroom	2.35 x 1.85
8	Terrace	5.40 x 1.40
9	Kitchenette	3.00 x 2.00



TYPE B



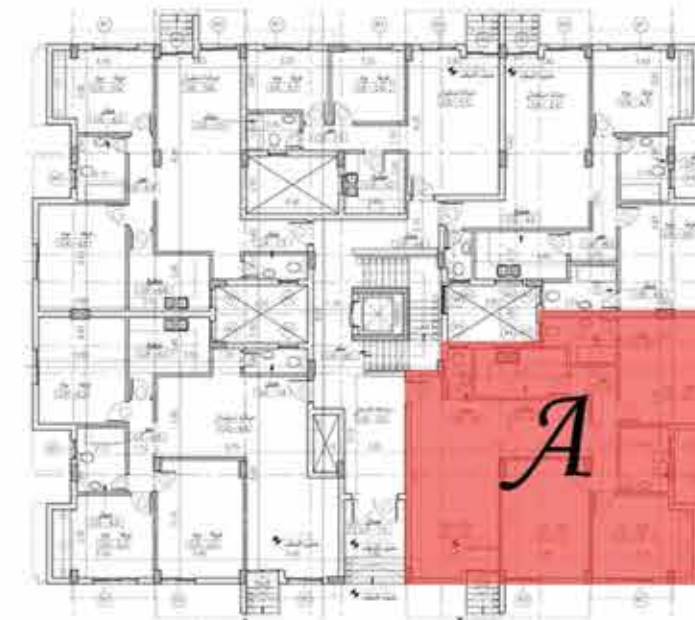
UNIT A

Ground Floor 190 m²



Dimensions

1	Reception	8.75 x 3.85
2	Living room	3.92 x 3.90
3	Bedroom	5.15 x 3.80
4	Bedroom	4.40 x 3.60
5	M.Bedroom	3.80 x 4.65
6	M.Bathroom	2.10 x 2.85
7	Kitchen	4.00 x 2.10
8	G.Bathroom	2.10 x 1.20
9	Bathroom	2.00 x 3.25



UNIT B

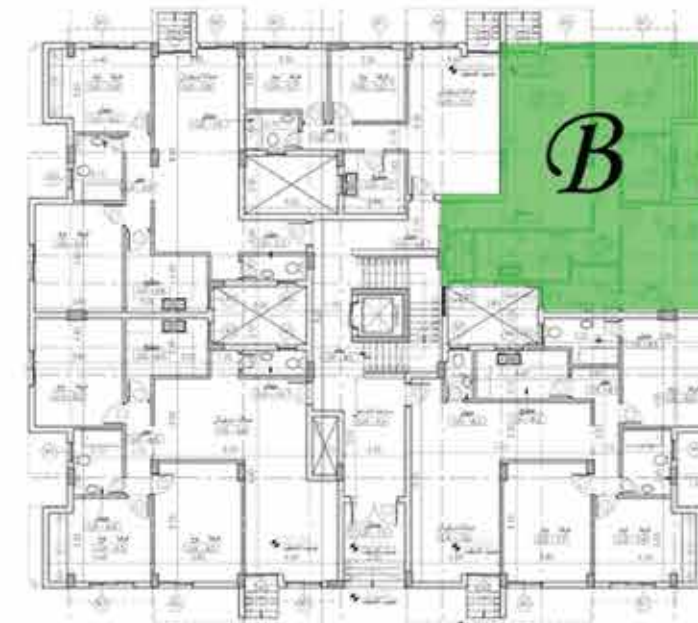
Ground Floor

145 m²



Dimensions

1	Reception	7.40 x 3.85
2	Bedroom	4.65 x 3.80
3	Bedroom	4.40 x 3.60
4	Bathroom	2.10 x 2.85
5	Kitchen	4.00 x 2.10
6	Bathroom	2.00 x 3.25
7	Bathroom	2.10 x 1.20



UNIT C

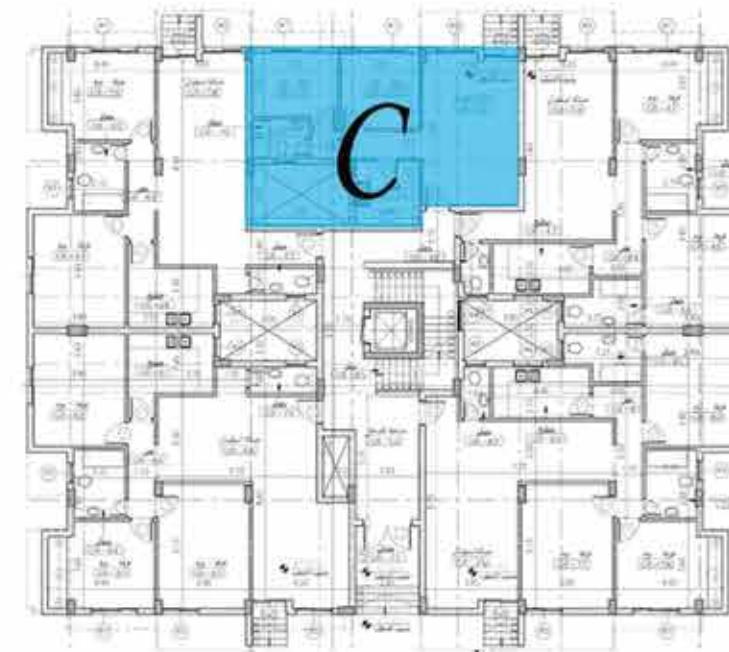
Ground Floor

110 m²



Dimensions

1	Reception	6.30 x 3.95
2	Bedroom	3.20 x 3.10
3	Bedroom	3.55 x 2.65
4	Bathroom	2.30 x 1.60
5	Kitchen	2.65 x 2.65



UNIT D

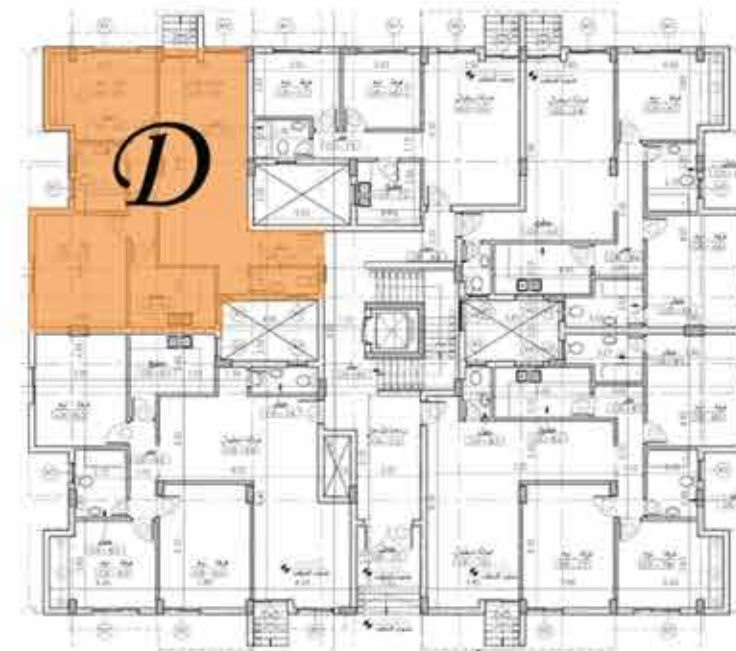
Ground Floor

145 m²



Dimensions

1	Reception	8.40 x 3.65
2	Bedroom	4.40 x 3.60
3	Bathroom	2.15 x 2.85
4	Bedroom	3.80 x 4.65
5	Kitchen	3.55 x 2.65
6	Bathroom	2.80 x 1.10



UNIT E

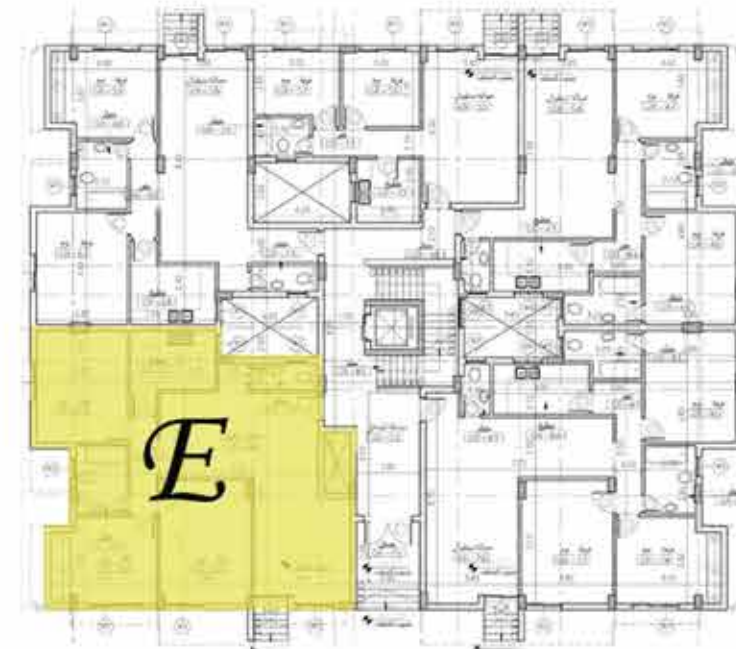
Ground Floor

190 m²



Dimensions

1	Reception	8.40 x 4.00
2	Diningroom	3.50 x 3.90
3	Bedroom	3.80 x 5.15
4	Bedroom	3.60 x 4.40
5	Bedroom	3.80 x 4.65
6	Bathroom	2.85 x 2.15
7	Bathroom	1.10 x 2.80
8	Kitchen	2.45 x 3.55



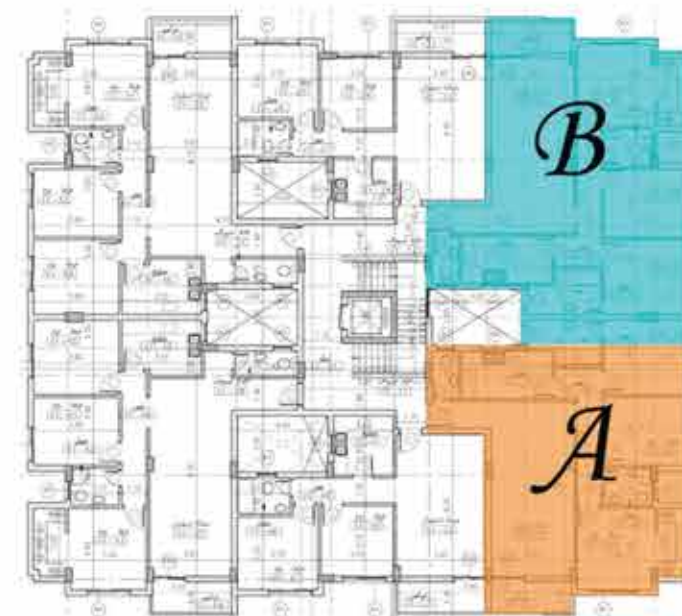
UNIT A & B

Typical Floor
160 m²



Dimensions

1	Reception	7.75 x 3.65
2	Bedroom	5.00 x 3.60
3	Bedroom	3.00 x 3.75
4	Bedroom	3.30 x 3.75
5	Bathroom	2.10 x 2.75
6	Bathroom	2.00 x 3.25
7	Kitchen	4.00 x 2.10
8	Bathroom	2.10 x 1.20
9	Terrace	3.55 x 1.35



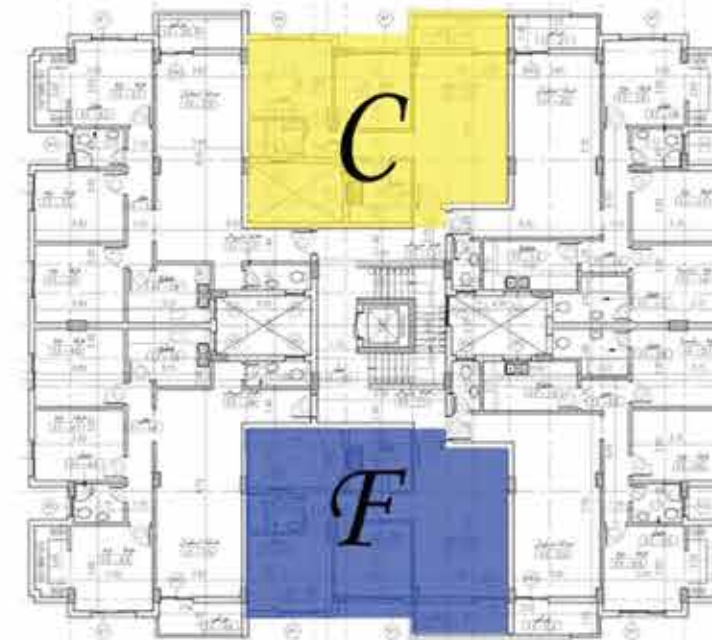
UNIT C & F

Typical Floor
110 m²



Dimensions

1	Reception	6.30 x 3.95
2	Bedroom	3.20 x 3.15
3	Bedroom	3.55 x 3.20
4	Bathroom	1.60 x 2.30
5	Kitchen	2.65 x 2.65
6	Terrace	1.35 x 3.90



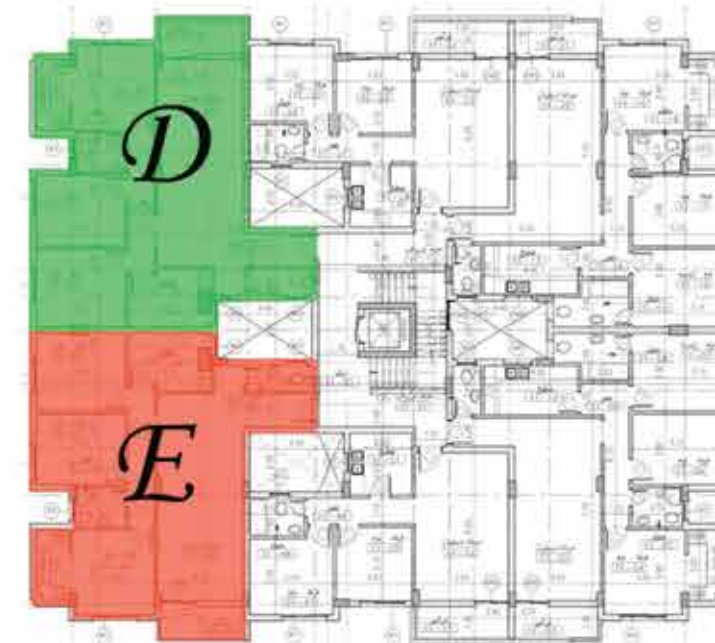
UNIT D & E

Typical Floor 160 m²



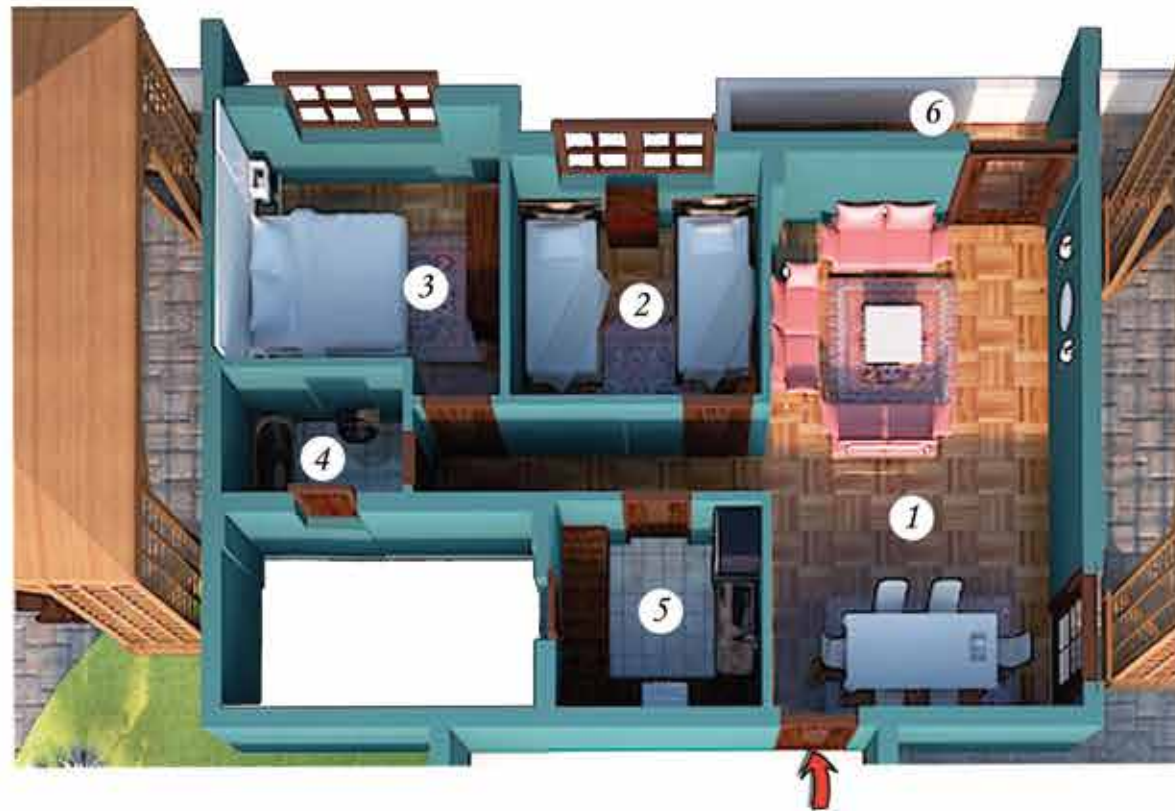
Dimensions

1	Reception	8.75 x 3.65
2	Bedroom	5.00 x 3.60
3	Bedroom	4.65 x 3.80
4	Bedroom	3.60 x 3.60
5	Kitchen	3.75 x 4.80
6	Bathroom	2.10 x 2.70
7	Bathroom	1.10 x 2.80
8	Terrace	3.55 x 1.25



TYPE B

Roof
110 m²



Dimensions

1	Reception	7.10 x 3.95
2	Bedroom	3.20 x 3.10
3	Bedroom	3.55 x 3.20
4	Bathroom	1.60 x 2.30
5	Kitchen	2.65 x 2.65
6	Terrace	1.35 x 3.90
	Garden	566.7 m ²



إستشاري المشروع
مكتب المهندس حسين صبور



GUARANTEE

In compliance with our constant endeavor to create comfortable and safe residential communities, Al Safwa Urban Development has signed a collaboration partnership with Hussein Sabbour Consulting Company. This marks a step further in our pursuit of leadership and excellence and grants our customers safe investments as well as luxurious residential units.

ضمان

وفي سعينا الدائم لخلق مجتمعات سكنية تتوافر بها عناصر الراحة والأمان.. تمت الشراكة بين شركة الصقوة للتطوير العمراني ومكتب المهندس حسين صبور للاستشارات الهندسية أملا في تحقيق الريادة والامتياز في توفير استثمار آمن ووحدات سكنية فاخرة لعملائنا الكرام.